

pushTAN: початкове налаштування

www.spkulm.de/onlinebanking

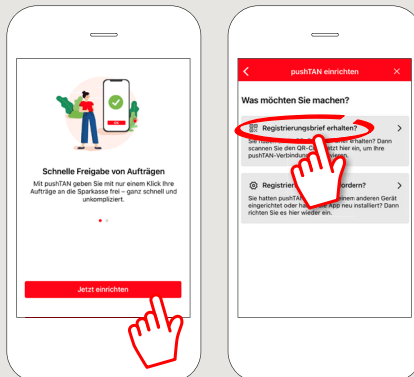


Не починайте процес реєстрації, описаний нижче, доки ви не отримаєте реєстраційний лист та Ваші дані для доступу до онлайн-банкінгу (ПІН-код для відкриття та ім'я користувача). Якщо Ви змінили свою попередню процедуру входу на pushTAN, збережіть свої звичайні дані доступу. В іншому випадку Ви отримаєте окремий лист з PIN-кодом у пошті, що містить Ваші нові дані доступу.

1 Завантажте додаток S-pushTAN на Ваш смартфон.

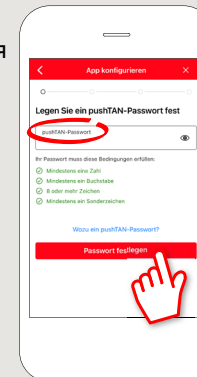


2 Відкрийте програму та натисніть «**Jetzt einrichten**» > «**Registrierungsbrief erhalten**» > «**Weiter**» > «**Weiter**», щоб дозволити отримання push-повідомлень.



3 На наступному кроці встановіть пароль для програми та підтвердіть його, ввівши пароль повторно.

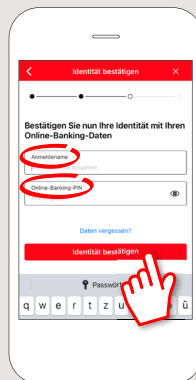
Потім зазначте, чи хочете Ви відкривати програму за допомогою TouchID або FaceID.



4 Тепер надайте додатку доступ до Вашої камери, щоб мати змогу відсканувати QR-код, зазначений в реєстраційному листі.

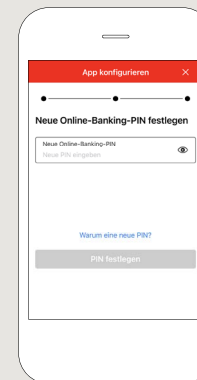


5 На наступному кроці введіть свої дані доступу до онлайн-банкінгу.

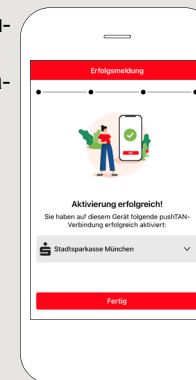


6 Якщо Ви отримали від нас початкові дані для доступу до онлайн-банкінгу, тепер Вам необхідно змінити отриманий PIN-код. Потім підтвердіть новий PIN-код, ввівши його ще раз.

Добре запам'ятайте цей PIN-код! Цей PIN-код також потрібен для входу через додаток «Sparkasse» та www.spkulm.de



7 Ваше з'єднання pushTAN успішно налаштовано!



DO YOU HAVE ANY QUESTIONS? WE WILL BE HAPPY TO HELP YOU.

Central service call number: You can contact us under 0731 101-0 Mon – Fri from 7 am – 7 pm.

Further information and FAQs about pushTAN is available at: www.spkulm.de/pushtan

DARÜBER HINAUS ERREICHEN SIE UNS UNTER:

Direkt-Beratung
Video chat: www.spkulm.de/dbc
Available: Mon – Fri from 7 am – 7 pm

Text chat: www.spkulm.de/beraterchat
Available: Mon – Fri from 8 am – 6:30 pm

Online banking support for private customers
Telephone: 0731 101-950
Available: Mon – Fri from 8 am – 8 pm

www.spkulm.de/filialfinder